



Waterbound

VOM LEBEN

MIT DEM WASSER

22.5 – 26.7.15

23.5 – 30.8.15

NEUE GALERIE

KALLMANN-MUSEUM

DACHAU

ISMANING

Waterbound

VOM LEBEN MIT DEM WASSER

NEUE GALERIE DACHAU

22.5 – 26.7.15

KALLMANN-MUSEUM ISMANING

23.5 – 30.8.15

Wasser ist das »Prinzip aller Dinge«, der »Quell des Lebens«, der »Ursprung allen Seins«. Mit Formulierungen wie diesen wird von jeher die herausragende Bedeutung beschrieben, die dem Wasser als unerlässlicher Ressource für nahezu alle Bereiche unseres Lebens zukommt – von der Ernährung bis zum Freizeitvergnügen, von der Hygiene bis zum Handel. Zunehmend wird diese Ressource aber auch unter ökonomischen wie ökologischen Aspekten thematisiert, sie ist problematisch geworden und unter Druck geraten. Es verwundert also kaum, dass das Wasser in seinen verschiedensten Erscheinungsformen und Funktionen auch in der heutigen Zeit immer wieder Gegenstand künstlerischer Auseinandersetzung ist.

Die Ausstellung »Waterbound« nähert sich dem Wasser von unterschiedlichen Seiten an und präsentiert dabei vielfältige Begegnungen mit diesem unverzichtbaren Element. Thema der Ausstellung sind nicht dessen ästhetisches Potential und seine Stofflichkeit in ihren Erscheinungsformen, sondern das Verhältnis von Mensch und Wasser, das auch von kultureller Prägung bestimmt ist. So ist Wasser, als Trinkwasser sowie als Grundlage des Ackerbaus, nicht nur existentiell für die Ernährung und damit für das Leben auf der Welt, es hat darüber hinaus viele weitere Funktionen. Daher spielen bei den Werken der Ausstellung auch Aspekte des Eintauchens in das Wasser, etwa beim Schwimmen oder beim Turmspringen ebenso eine Rolle wie die zunehmende Ökonomisierung des Wassers durch dessen Privatisierung. Andere Arbeiten befassen sich mit den Bedrohungen, denen der Mensch durch Wasserknappheit, aber auch durch Klimawandel und damit einhergehende Tsunamis und Überschwemmungen ausgesetzt ist. Das Meer wird gleichermaßen als verbindendes Element und als Gefahr thematisiert, aber auch der Missbrauch des Wassers in der

Vorderseite: **Haubitz+Zoche · Einsprung IV (Ausschnitt)** · 2004 · Leuchtkasten, Endura, Diasec · 95 × 65 × 9 cm · Courtesy Nusser & Baumgart

rechts: **Marina Abramović · Water Study (D) (Ausschnitt)** · 2012 · Fine art pigment print, 80 × 60 cm · © Marina Abramović, Courtesy Marina Abramović Archives, Leihgabe: Collection Dr. Fuchs, Vienna



Der existentielle Wert des Wassers wird bei Marina Abramović in ritualhaften Handlungen betont.

Foltermethode des Waterboardings ist Gegenstand der künstlerischen Auseinandersetzung, während andere Arbeiten sich dem Element aus einer erzählerischen, poetisch-romantischen Perspektive nähern.

»Waterbound – Vom Leben mit dem Wasser« vereint zeitgenössische Gemälde, Skulpturen, Fotografien und Videoarbeiten, die sich mit existentiellen, ökonomischen, sozialen, ökologischen und kulturellen Aspekten des vielschichtigen Verhältnisses von Mensch und Wasser auseinandersetzen. »Waterbound« ist die erste gemeinsame Doppelausstellung der Neuen Galerie Dachau mit dem Kallmann-Museum Ismaning und Teil des Ausstellungsprojektes »Wasser« der Arbeitsgemeinschaft »Landpartie – Museen rund um München«.

Zu sehen sind Arbeiten von Marina Abramović, Kader Attia, Vanessa Billy, Julian Charrière, Daniel Gustav Cramer, Tue Greenfort, Nathalie Grenzhäuser, Haubitz+Zoche, Markus Heinsdorff, Jenny Holzer, Joanna Jesse, Sven Johné, Susanne Kutter, Petra Liebl-Osborne, Hans-Christian Schink, Katrin Schürmann, Claudia Schneider, Cornelius Völker, Herman de Vries und Craig Yu.

rechts oben: **Cornelius Völker · Schwimmer** · 1994–96 · Öl auf Leinwand · 22 × 32 cm · Courtesy Andreas Grimm Art Advisory, München

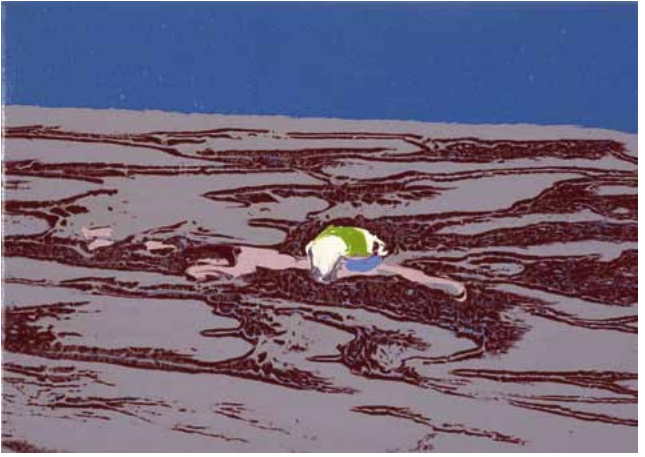
rechts Mitte: **Joanna Jesse · Im Meer** · 2013 · Öl auf Leinwand, 120 × 140 cm · Courtesy Metropolitan Gallery Hamburg

unten: **Kader Attia · Ohne Titel** · 2009 · Installation (Verpackungen von Plastik-Wasserflaschen) · Courtesy Galerie Krinzinger

Abbildungen Marina Abramović, Kader Attia, Haubitz+Zoche, Cornelius Völker, © VG Bild-Kunst, Bonn 2015

Die zunehmende Ökonomisierung des Wassers ist ebenso Thema der Ausstellung wie das Schwimmen.





Infos

NEUE GALERIE DACHAU

In der Neuen Galerie Dachau werden ausschließlich Wechselausstellungen zeitgenössischer Kunst präsentiert. 1992 übernahm der Zweckverband

Dachauer Galerien und Museen in einem ehemaligen Fabrikgebäude unterhalb des Schlosses Räume für die Neue Galerie. Bis Januar 2011 fanden dort insgesamt 93 Ausstellungen junger Kunst aus allen Bereichen statt. Viele auswärtige und auch einheimische Künstler konnten hier ihre Arbeiten zeigen und nicht wenige von ihnen sind inzwischen auf dem internationalen Kunstmarkt etabliert.

Nach einem mobilen Jahr bezog die Neue Galerie Dachau 2012 neue Räume in der Altstadt unweit des Bezirksmuseums und der Gemäldegalerie. Hier werden jedes Jahr bis zu vier Themasausstellungen zeitgenössischer Kunst aus den Bereichen Foto/Video, Skulptur/Installation, Malerei und experimentelle Kunst gezeigt. An die Tradition der Künstlerkolonie Dachau um 1900 anknüpfend, greifen Ausstellungen immer wieder das Thema der Landschaft in der Kunst der Gegenwart auf.

KONTAKT

Neue Galerie Dachau
Konrad-Adenauer-Str. 20
85221 Dachau
info@dachauer-galerien-museen.de
www.dachauer-galerien-museen.de
Tel. +49 (0)81 31 56 75 - 0

ÖFFNUNGSZEITEN

Dienstag bis Sonntag und feiertags
13:00 bis 17:00 Uhr

EINTRITT

2,00 € · Ermäßigt 1,00 €

ANFAHRT

S-Bahn: S2 bis Bahnhof »Dachau«, alle 20 Minuten. Vom Bahnhof aus fährt werktags und samstags bis 14 Uhr alle 10 Minuten der Citybus (719) in die Altstadt. Sonntags und feiertags verkehren die Buslinien 720 und 722.



KALLMANN-MUSEUM ISMANING

Das Kallmann-Museum gehört zu den besonderen Kleinoden in der oberbayerischen Museumslandschaft. Idyllisch im alten Schlosspark von Ismaning gelegen, ist es ein ideales Ausflugsziel

für alle Kunstbegeisterten. Nur gute 20 Minuten mit der S-Bahn vom Marienplatz entfernt, lässt sich das Kallmann-Museum von München aus auch bequem mit dem Fahrrad über die schöne Strecke entlang der Isar erreichen. Weitere lohnende Ziele im Schlosspark sind das Schlossmuseum sowie die Galerie im Schlosspavillon. Ein uriger Biergarten sowie mehrere Wirtshäuser und Restaurants in unmittelbarer Nähe lassen auch kulinarisch keine Wünsche offen.

Das Kallmann-Museum wurde 1992 gegründet und ist im Nachbau einer klassizistischen Orangerie aus dem 19. Jahrhundert untergebracht. Das Museum ist dem Werk des Malers Hans Jürgen Kallmann (1908–1991) gewidmet, das regelmäßig in umfangreichen Präsentationen vorgestellt wird. Daneben werden jährlich mehrere Ausstellungen moderner und zeitgenössischer Kunst gezeigt.

KONTAKT

Kallmann-Museum Ismaning
Schloßstr. 3b
85737 Ismaning
info@kallmann-museum.de
www.kallmann-museum.de
Tel. +49 (0)89 961 29 48

ÖFFNUNGSZEITEN

Dienstag bis Sonntag
14:30 bis 17:00 Uhr

EINTRITT

4,00 € · Ermäßigt 2,50 €

ANFAHRT

S-Bahn: S8 bis Bahnhof »Ismaning«. Der Ausschilderung folgen, Fußweg ca. zehn Minuten.

U-Bahn/Bus: U6 bis »Studentenstadt«. Bus 231 Richtung Ismaning bis »Parkstraße«. In Fahrtrichtung in den Schlosspark und geradeaus zum Kallmann-Museum gehen.

WATERBOUND VOM LEBEN MIT DEM WASSER

AUSSTELLUNGSDAUER

DACHAU · 22. MAI BIS 26. JULI 2015

ISMANING · 23. MAI BIS 30. AUGUST 2015

ERÖFFNUNG

DACHAU · 21. MAI 2015 · DO · 18:30 UHR

ISMANING · 22. MAI 2015 · FR · 19:00 UHR

EINTRITT

MIT DER EINTRITTSKARTE EINES DER
BEIDEN MUSEEN ERHALTEN SIE IM JEWEILS
ANDEREN ERMÄSSIGTEN EINTRITT.

FÜHRUNGEN · DACHAU

12. JULI 2015 · SO · 14:00 UHR

»ERFRISCHENDES NASS. WASSERBILDER DACHAUER MALER«
UND »WATERBOUND« · 5,00 € (ZZGL. EINTRITT)

FÜHRUNGEN · ISMANING

7. JUNI 2015 · SO · 15:00 UHR · 2,00 € (ZZGL. EINTRITT)

5. JULI 2015 · SO · 15:00 UHR · 2,00 € (ZZGL. EINTRITT)

2. AUGUST 2015 · SO · 15:00 UHR · 2,00 € (ZZGL. EINTRITT)

30. AUGUST 2015 · SO · 15:00 UHR · 2,00 € (ZZGL. EINTRITT)

BEGLEITPROGRAMM

3. JULI 2015 · FR · 20:00 UHR

JAZZ IM KALLMANN-MUSEUM

Henning Sieverts (Bass, Cello), Verner Pohjola (Trompete),
Sylva in Rifflet (Klarinette, Tenorsaxophon), Pascal Schumacher (Vibraphon)
Eintritt: 10,00 €, ermäßigt 8,00 €

10. JUNI 2015 · MI · 19:15 - 21:15 UHR

WORKSHOP IM KALLMANN-MUSEUM

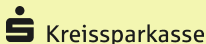
Sonderführung mit Kreativworkshop für Erwachsene
(Leitung: Christopher Oberhuemer).
Kosten: 10,00 €

WASSERWEGE-APP

Entdecken Sie spannende Ausflugsziele rund um die Museen der Landpartie.
Die App kann im Play Store und im App Store heruntergeladen werden.
Stichwort: »Landpartie: Wasserwege«



Mit freundlicher Unterstützung von



Kreissparkasse
München Starnberg Ebersberg





oben: **Nathalie Grenzhaeuser · Zodiaks** (aus der Serie »Das Versprechen«) · 2005 · Motiv Zodiaks, Lambda Print, Diasec glanz, Aludibond · 77 × 120 cm, Copyright Nathalie Grenzhaeuser, Courtesy Galerie Christa Burger, München

unten: **Tue Greenfort · 2,5 L BONAQUA (Condensation)** · 2013 · Glas, Silikon, BONAQUA™ – Trinkwasser 2,5 L, 1 Kiste Coca Cola™ · 109 × 40 × 30 cm · Courtesy of the artist and Johann König, Berlin