

Rosen_{rot} Gras_{grün}
Quitten_{gelb}



Pflanzengeheimnisse
in der Sammlung Würth
12.3. – 5.11.2023



Christo and Jeanne-Claude
Wrapped Trees,
Fondation Beyeler
and Berower Park,
Riehen, Switzerland,
1997/98
Foto: Wolfgang Volz
51,5 x 71 cm
Sammlung Würth,
Inv. 5283

An exceptional selection of contemporary Japanese bamboo baskets from the Naej Collection – a leading private collection in this field – draws attention to an art form little known in the West. This craft, inspired by Chinese models, which in turn skillfully attempt to imitate the complex forms of bronze and porcelain vessels, serve to present flowers and fruits at traditional tea ceremonies. In its contemporary versions, the employment of bamboo has developed into a sculptural art form in its own right.

In addition, the Tokyo flower artist Azuma Makoto, renowned for his experimental floral creations, will design a plant sculpture from local flowers for Kunsthalle Würth. Over the course of the exhibition it will blossom, wilt and revive, conveying, apart from the idea of vanitas, the harmonies and abstractions of Japanese floral art.

Cover:
Max Ernst
Les plantes
(Die Pflanzen/
The Plants), 1929
Öl auf Leinwand
81 x 65 cm
Sammlung Würth,
Inv. 9202



Gabriele Münter
Tigerlilie in Landschaft, 1939
Öl auf Leinwand
55 x 45,7 cm
Sammlung Würth,
Inv. 7935

In addition to the about 150 highly prominent selected works of modern and contemporary art from the Würth Collection, two Far Eastern complexes of loans and an extensive supplemental program mark the thematic and aesthetic range of the exhibition.

blossoming meadows in Philipp Bauknecht, Franz Marc or Alex Katz, enchanted artists' gardens in David Hockney, Per Kirkeby or Andy Warhol, painstakingly archived "herbariums" in Herman de Vries, but also indications of a dystopian world as in Marc Quinn or Anselm Kiefer – all of these examples show that artists' involvement with the botanic realm not only lead to symbols of creaturely sensuousness but to documents of a continuing cultural change of meaning. Its symbolic and philosophical, political, decorative, scientific and ecological aspects form the substantial framework of the coming special exhibition at the Kunsthalle Würth.



Elger Esser,
Harmas (Iris I), 2014
Direktprint, Alu-
Dibond, Schellack
180 x 225 cm
Sammlung Würth,
Inv. 16983

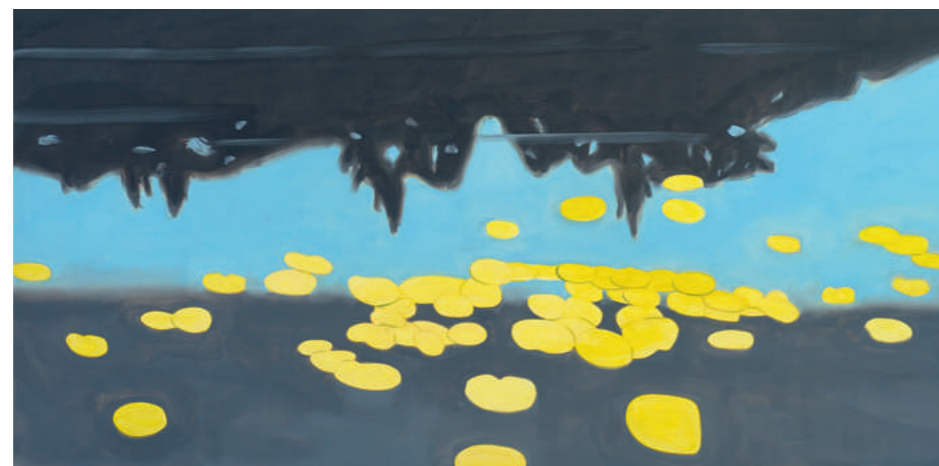
which for instance we turn into clothing or use for medications. They are part of our daily lives, in our gardens as an expression of our ideal of living or in parks as places of public recreation. They adorn, often barely noticed, traffic islands and road dividers, or orchestrate important events in our lives as in lovingly selected bouquets.

And in addition to giving visual and olfactory pleasure, plants possess a great range of symbolic qualities. Flowers like forget-me-nots, for instance, have names that tell a story about farewell and faithfulness. Others, such as the symbol of vulnerable naivety, the wallflower, have become embodiments of human behavior. It is no wonder that flowers like these feature again and again in art history, and still blossom and wilt even in contemporary art.

Floral diversity is great in the Würth Collection as well. Vases full of magnificent bouquets in Lovis Corinth, Gabriele Münter or Emil Nolde,

"No one can say for certain how many plants there are." Many of them are threatened with extinction, yet still new ones are being discovered every day, wrote Kathy Willis, Director of the Royal Botanic Gardens, Kew, London, in 2017. Scientists estimate the number of plant species worldwide at about 300,000 to 400,000. Many of them flourish under extreme conditions or develop continually in reaction to changing circumstances and challenges.

Without plants we would not be able to exist, because they not only produce the oxygen we need to breathe but food and raw materials,



Alex Katz
Homage to Monet 7, 2009
Öl auf Leinwand
183 x 366 cm
Sammlung Würth,
Inv. 14504

Rose_{Red} Grass_{Green}
Quince_{Yellow}

Botanic Mysteries
in the Würth Collection
12.3. – 5.11.2023

App Würth Collection/ Sammlung Würth
Während Ihres Besuchs können Sie sich von Ihrem Smartphone oder von einem Leihgerät individuell mit der App »Würth Collection/ Sammlung Würth« durch die Ausstellung führen lassen.
During your visit, you have the opportunity to use the Würth Collection/ Sammlung Würth App for individual guidance through the exhibition on your smartphone or loan device. Leihgerät/loan device € 6,-

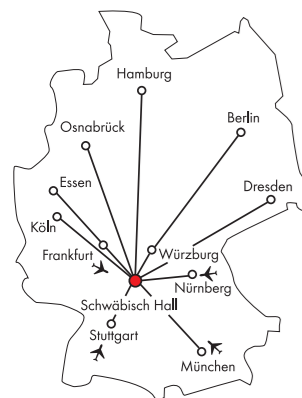
Shop & Cafeteria
Der gut sortierte Kunstshop Würth und die Cafeteria sind an den Ausstellungstagen geöffnet.
The museum shop Würth with its great selection of items and the cafeteria are open during the usual opening hours.

Parkmöglichkeiten/Parking facilities
bestehen in den städtischen Parkhäusern. Bitte folgen Sie dem Parkleitsystem. are available at the municipal car parks in the city. Please follow the parking signs of Schwäbisch Hall.

Verwaltung/Administration
Museum Würth
Reinhold-Würth-Straße 15
74653 Künzelsau
Fon +49 7940 15-2200
museum@wuerth.com

Wir freuen uns auch auf Ihren Besuch in der 3 Gehminuten entfernten Johanniterkirche, Di-So 11-17 Uhr, Eintritt frei.
We are looking forward to welcome you at Johanniterkirche, 3 minutes' walk, Tue-Sun 11 am-5 pm, free admission.

© der abgebildeten Werke bei den Künstlern und ihren Rechtsnachfolgern, außer:
© VG Bild-Kunst, Bonn 2023 für Max Ernst, Elger Esser, Alex Katz, Gabriele Münter, © 2022 Christo and Jeanne-Claude Foundation

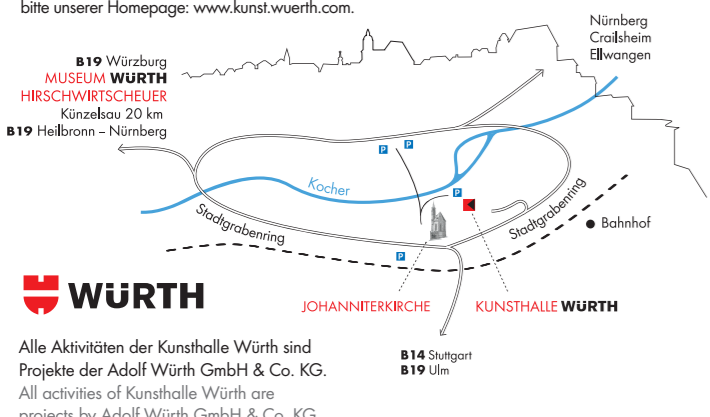


KUNSTHALLE WÜRTH
Lange Straße 35
74523 Schwäbisch Hall
Fon +49 791 94672-0
kunsthalle@wuerth.com
www.kunst.wuerth.com

Geöffnet/Opening hours
12.3. – 5.11.2023
täglich/daily 10-18 Uhr
Barrierefreier Zugang, Eintritt frei
Disabled access, Free admission

Führungen/ Guided Tours
Öffentliche Führungen: sonntags, feiertags
11 Uhr, 6,- € pro Person
Führungen für Gruppen nach Vereinbarung. Wir bitten um Verständnis, dass Führungen mit eigenen Führern nicht möglich sind.
Guided tours for groups are welcome by appointment. We ask for your understanding that guided tours with own guides are not possible.
Fon +49 791 94672-14
kunsthalle@wuerth.com

Der Besuch der Ausstellung und die Teilnahme am Begleitprogramm können nur unter Berücksichtigung der geltenden Corona-Regeln stattfinden. Aktuelle Informationen entnehmen Sie bitte unserer Homepage: www.kunst.wuerth.com.



15M-PLIKE-3.5'-11/22 © by Adolf Würth GmbH & Co. KG

Rosenrot Grasgrün Quitten gelb

Pflanzengeheimnisse
in der Sammlung Würth
12.3. – 5.11.2023

»Niemand kann mit Sicherheit sagen, wie viele Pflanzen es gibt.« Viele sind vom Aussterben bedroht und doch werden beinahe täglich auch neue entdeckt, schreibt Kathy Willis, Direktorin der Royal Botanic Gardens, Kew (London) im Jahr 2017. Wissenschaftler schätzen die Anzahl der Pflanzenarten weltweit auf ca. 300.000 bis zu 400.000. Es gibt sie überall auf der Welt. Viele von ihnen gedeihen noch unter den extremsten Bedingungen oder entwickeln sich in Reaktion auf veränderte Lebensbedingungen und Herausforderungen kontinuierlich weiter.

Philipp Bauknecht
Mohnblumen,
1912–1916
Öl auf Leinwand
51 x 73,5 cm
Sammlung Würth,
Inv. 17148



Anselm Kiefer
Die vier Elemente,
1997/2011
Holzschnitt, bemalt,
auf Leinwand
montiert
435 x 255 cm
Sammlung Würth,
Inv. 17381



Ohne Pflanzen könnten wir nicht existieren, denn sie produzieren nicht nur den Sauerstoff, den wir zum Atmen benötigen, sondern auch Nahrung und Rohstoffe, die wir zum Beispiel in Kleidung oder für Heilmittel weiterverarbeiten. Sie begleiten unseren Alltag, im eigenen Garten als Teil idealer Wohnvorstellungen oder im Park als öffentlichem Ort der Entspannung. Sie zieren, oft kaum beachtet, Verkehrsinseln, Mittel- und Fahrbahnrandstreifen oder orchestrieren – als elegant komponierte Blumenbouquets – wichtige Stationen unseres Lebens.

Emil Nolde
Königskerzen, 1915
Öl auf Leinwand
74 x 89 cm
Sammlung Würth,
Inv. 17270



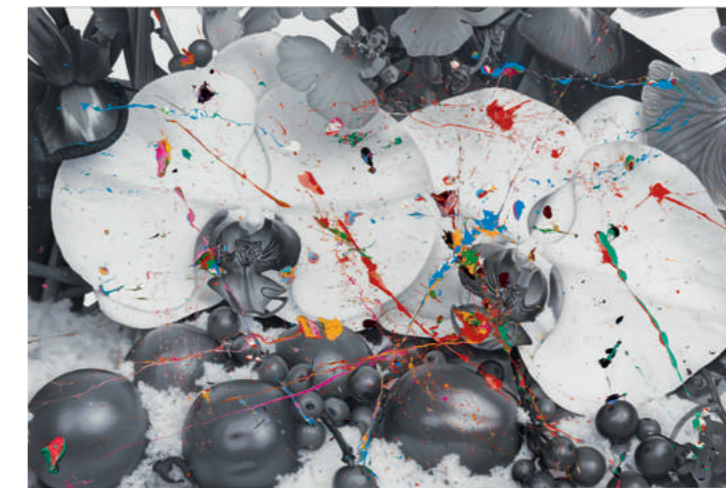
Und neben Optik und Aromen haben sie dabei auch stets weitreichende symbolische Qualitäten. Blumen wie das Vergissmeinnicht zum Beispiel erzählen bereits im Namen eine kleine Geschichte von Abschied und Treue. Andere, wie das zum Sinnbild personifizierter und oftmals ausgenutzter Bescheidenheit aufgestiegene Stiefmütterchen, werden zum geflügelten Wort menschlicher Umgangsformen. Wen wundert es da, dass sie auch in der Kunstgeschichte ein Dauerbrenner sind und selbst in der modernen und zeitgenössischen Kunst auf vielfältigste Weise blühen, wuchern und welken.

Herman de Vries
from the laguna
of venice, a journal,
2014
Fundgegenstände
aus verschiedenen
Materialien
123 Teile,
je 35 x 25 cm
Sammlung Würth,
Inv. 17000



Auch in der Sammlung Würth ist die florale Diversität groß. Vasen voller prächtiger Sträuße bei Lovis Corinth, Gabriele Münter oder Emil Nolde, blühende Wiesen bei Philipp Bauknecht, Franz Marc oder Alex Katz, verwunschene Künstlergärten bei David Hockney, Per Kirkeby oder Andy Warhol, minutiös archivierte »Herbarien« bei Herman de Vries, aber auch dystopische Hinweise auf eine aus den Fugen geratene Welt, etwa bei Marc Quinn oder Anselm Kiefer – sie alle zeigen, dass die künstlerischen Auseinandersetzungen mit der vegetabilen Welt nicht nur zu Inbildern kreatürlicher Sinnlichkeit, sondern immer auch zu Dokumenten eines kontinuierlichen kulturellen Deutungswandels werden können. Seine symbolisch-philosophischen, politischen, dekorativen, naturkundlichen und ökologischen Aspekte bilden das inhaltliche Gerüst der kommenden Sammlungsausstellung in der Kunsthalle Würth.

Neben den rund 150 vielfach hochprominent ausgewählten Werken der modernen und zeitgenössischen Sammlung Würth gestalten zwei fernöstliche Leihgabenkomplexe sowie ein umfangreiches Begleitprogramm das thematische und ästhetische Spektrum der Ausstellung.



Marc Quinn
Separation of Body
and Soul
BRYOGBPWBDG, 2012
Öl auf Leinwand
169 x 254,5 cm
Sammlung Würth,
Inv. 15688

So wird eine repräsentative Auswahl zeitgenössischer japanischer Bambuskörbe eine in der westlichen Welt wenig bekannte Kunstform aufrufen. Sie stammen aus der Naej Collection, einer auf diesem Gebiet weltweit führenden Privatsammlung. Die Körbe sind ursprünglich von chinesischen Vorbildern inspiriert, die ihrerseits versuchten, die anspruchsvollen Formen von Bronze- und Porzellangefäßen virtuos nachzuahmen. Diese Gestaltungsform diente bei traditionellen japanischen Teezeremonien als Raumschmuck für die festliche Präsentation von Blumen und Früchten. In ihrer zeitgenössischen Ausprägung hat sich die Bearbeitung des Bambus zur autonomen skulpturalen Form entwickelt.

Zudem wird der für seine experimentellen Blumenkreationen international gefeierte Tokioter Blumenkünstler Azuma Makoto eine Pflanzenskulptur aus frischen hiesigen Blumen für die Kunsthalle Würth entwerfen. Sie soll während der Dauer der Ausstellung erblühen, vergehen und wiedererstehen und neben dem Vanitas-Gedanken auch die Harmonien und Abstraktionen der japanischen Blumenkunst vergegenwärtigen.

Künstler*innen der Ausstellung /
Artists in the exhibition

Karel Appel • Angelika Arendt • Klaus Arnold
• Donald Baechler • Elena Barkatkova • Victor Bauer • Philipp Bauknecht • Nicole Bianchet • Herbert Brandl • Ferdinand Max Bredt • Bernard Buffet • Maria Caspar-Filser • Christo und Jeanne-Claude • Lovis Corinth • Gunter Damisch • Robert Desnos • Frank Dornseif • Elisabeth Iwanowna Epstein • Max Ernst • Elger Esser • Jean Fautrier • Günther Förg • Ernst Fuchs • Ferdinand Gehr • HAP Grieshaber • Dieter Hacker • Anne Hausner • Erich Heckel • Antonius Höckelmann • David Hockney • Feodora Hohenlohe • Karl Hubbuch • Friedensreich Hundertwasser • Johannes Itten • Alexej von Jawlensky • Edita Kadiric • Tadeusz Kantor • Alex Katz • Anselm Kiefer • Per Kirkeby • Paul Klee • Bernd Koberling • Dieter Krieg • Otto Laible • Thomas Lange • Arnold Lehrer • Joan Miró • Max Liebermann • Alberto Magnelli • Azuma Makoto • Franz von Matsch • Richard Mortensen • Gabriele Münter • Reinhold Nägele • Emil Nolde • Otto Piene • Serge Poliakoff • Marc Quinn • Arnulf Rainer • Adolfo Riestra • Sanae Sakamoto • Salomé • Hubert Scheibl • Wilhelm Schnarrenberger • Bernard Schultze • Thomas Stimm • Sonja Streng • Wilhelm Thöny • Hann Trier • Jan Peter Tripp • Sebastian Tröger • Tomi Ungerer • Wolfgang Volz • Herman de Vries • Emil Wachter • Andy Warhol • Paul Wunderlich